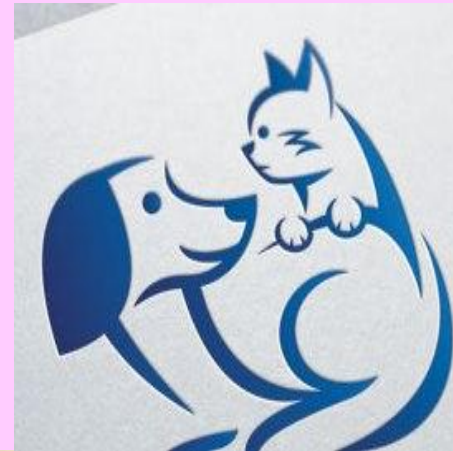


ข้อควรรู้เกี่ยวกับการทำหมันสุนัข - แมว

- การทำหมันในสุนัข - แมว นอกจากจะสามารถช่วยลดการเพิ่มจำนวนประชากรและลดปัญหาสุนัข- แมว จรจัดลงแล้ว ยังเป็นการส่งเสริมให้ สุนัข - แมว มีสุขภาพร่างกายสมบูรณ์แข็งแรง ไม่เป็นโรคที่เกิดจากฮอร์โมนเพศและโรคที่ติดต่อทางการผสมพันธุ์
- การทำหมันทำให้ฮอร์โมนเพศลดลง ส่งผลให้การเผาผลาญพลังงานลดลง หากเรายังให้อาหารในปริมาณเท่าเดิมหรือมากขึ้น จะทำให้ สุนัข - แมว มีน้ำหนักเกินหรืออ้วนได้

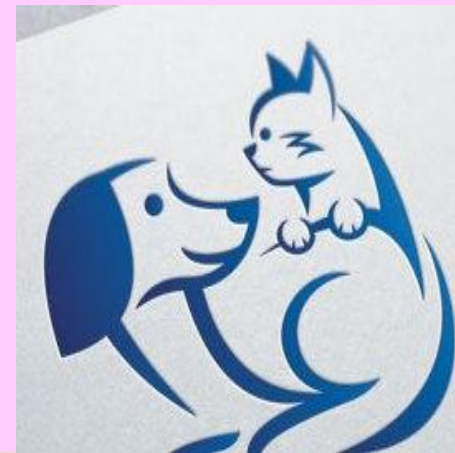
กลุ่มพัฒนาสุขภาพสัตว์
สำนักงานปศุสัตว์จังหวัดพิจิตร
โทร. : 056 - 652889 ต่อ 301, 302
E- mail : pvlo_pic1@dld.go.th
ID line : 0864959517



การเตรียมตัวสุนัข-แมว ก่อนการผ่าตัดทำหมัน

- สุนัข-แมว ต้องมีอายุตั้งแต่ 6 เดือนขึ้นไป
- สุนัข-แมว ต้องมีสุขภาพแข็งแรง กินน้ำ -อาหาร ปกติ ไม่แสดงอาการป่วย เช่น ซึม มีไข้ เบื่ออาหาร อาเจียน ท้องเสีย เหงือกซีด ฯลฯ
- สุนัข-แมว ต้องไม่แสดงอาการเป็นสัด (ไม่เหมาะในการผ่าตัดเพราะจะทำให้เสียเลือดมาก)
 - แมวมีพฤติกรรมส่งเสียงร้องดังๆ หรือที่เรียกว่า “หง่าว” กลิ้งตัว ม้วน ไป มากับพื้น
 - สุนัข อวัยวะเพศบวม ขยายใหญ่ มีเลือดไหลจากช่องคลอด
- หากร่างกายสุนัข-แมว สกปรก ควรอาบน้ำ ทำความสะอาด อย่างน้อย 1 วันก่อนนำมาผ่าตัด เพื่อกำจัดสิ่งสกปรกและลดการติดเชื้อหลังผ่าตัด
- งดน้ำ อาหาร สุนัข-แมว อย่างน้อย 6 - 12 ชั่วโมง เพื่อป้องกันการอาเจียน สำลักเศษอาหารเข้าหลอดลม

กลุ่มพัฒนาสุขภาพสัตว์
สำนักงานปศุสัตว์จังหวัดพิจิตร
โทร. : 056 - 652889 ต่อ 301, 302
E- mail : pvlo_pic1@dld.go.th
ID line : 0864959517



การดูแลสุนัข-แมว หลังจากผ่าตัดทำหมัน

- การเคลื่อนย้ายสุนัข - แมว หลังผ่าตัด ควรให้นอนในลักษณะคอไม่พับงอ เมื่อกลับถึงบ้าน จัดให้นอนในท่าลำตัวเหยียดตรง ปล่อยให้ลิ้นห้อยออกจากปาก เพื่อให้หายใจได้สะดวก
- สุนัข - แมว เมื่อใกล้ฟื้นจากยาสลบสัตว์อาจมีอาการมึนงง ทรงตัวผิดปกติ เจ้าของควรระวังหิวสัตว์ฟาดฟัน อย่าพยายามป้อนอาหารหรือน้ำขณะสัตว์ยังสลบ เพราะจะทำให้สำลัก เกิดอันตรายถึงตายได้
- เจ้าของควรระมัดระวังสุนัข - แมว กัด/เลียแผล อาจใส่ปลอกคอกันเลีย สวมเสื้อรัดแผล ป้อนยาและใส่ยาทาแผล ตัดใหม่ประมาณ 7-10 วัน หลังผ่าตัด
- หากพบว่าแผลบวม อักเสบ มีหนองหรือปริแตก ให้รีบพาไปพบสัตวแพทย์ที่สำนักงานปศุสัตว์อำเภอ หรือสำนักงานปศุสัตว์จังหวัดพิจิตรทันที

กลุ่มพัฒนาสุขภาพสัตว์

สำนักงานปศุสัตว์จังหวัดพิจิตร

โทร. : 056 - 652889 ต่อ 301, 302

E- mail : pvlo_pic1@dld.go.th

ID line : 0864959517

